



Oficinas en Alquiler

**AV. LIBERTADOR 5723 (ESQ. LA PAMPA)
BELGRANO**

Edificio corporativo a estrenar clase A.

- Desarrollado en 4SS y 15 niveles de oficinas y terraza con certificación LEED Silver
- Cuenta con 27.848 m2 de superficie cubierta total rentable.
- Zócalo comercial en PB
- Hall de ingreso en doble altura sobre La Pampa
- Grupo electrógeno

Descripción General

- 9 ascensores de alta velocidad Shindler y 1 de servicio.
- Seguridad 24 horas, control de accesos, molinetes, barrera con lectores en estacionamiento y CCTV.
- Sistema de Aire VRV.
- Piso técnico
- Detectores, parlantes, sirenas, central de incendios, sprinklers en oficinas y cocheras, hidrantes y matafuegos.
- 2 subsuelos de cocheras exclusivas para oficinas y otros 2 subsuelos de parking comercial.

Superficie y Precios

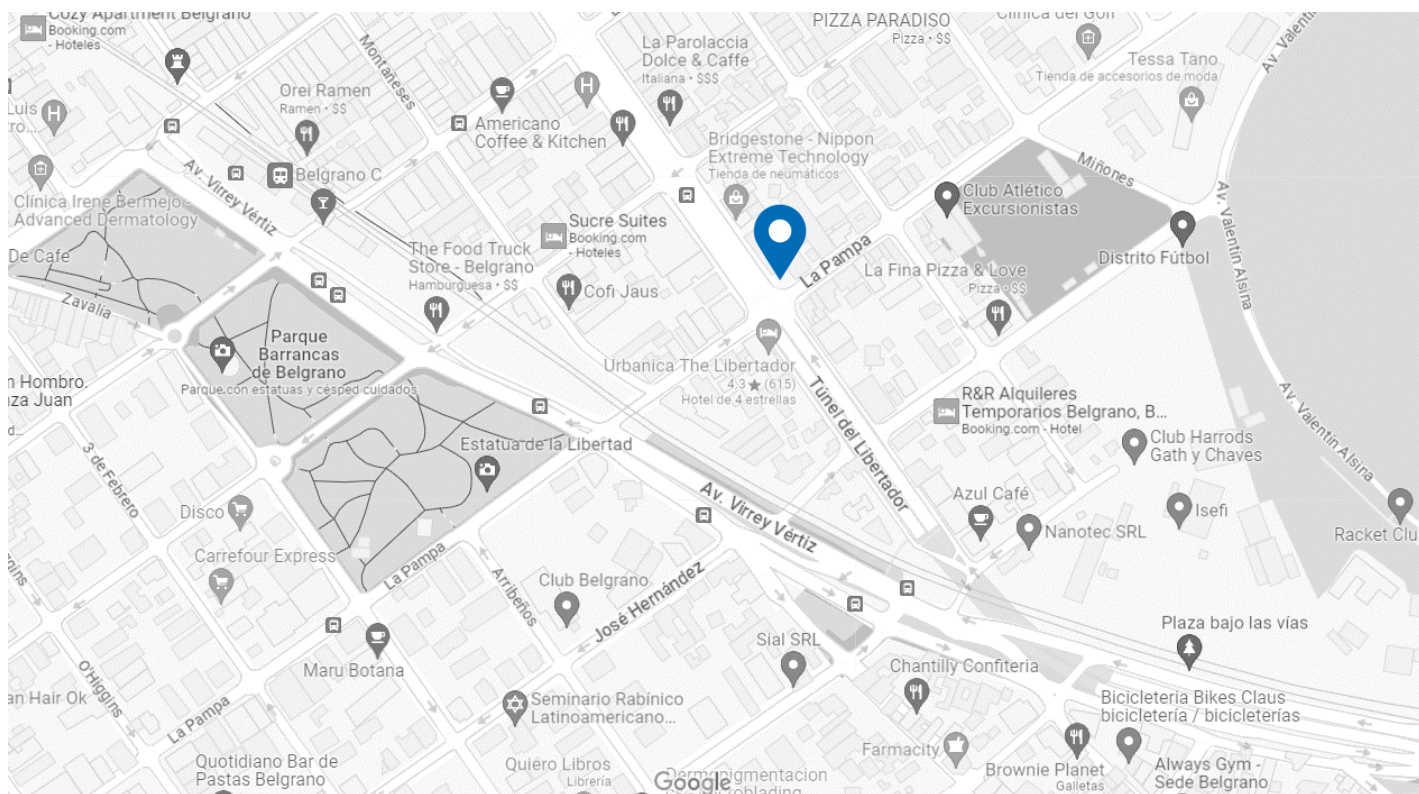
Piso	Superficie Cubierta (m ²)	Superficie Terraza(m ²)	Cocheras	Valor de Alquiler (m ²)	Valor de Alquiler (mensual)
10°	1.575	-	15	USD 28 / m ²	USD 44.100 / m ²
11°	1.575	-	15	USD 28 / m ²	USD 44.100 / m ²
12°	1.563	12	15	USD 28 / m ²	USD 43.764 / m ²
Total	4.713	12	45	USD 28 / m²	USD 131.964 + IVA

* Al valor de Alquiler se le debe adicional el IVA y los Gastos de Expensas ABL y AySA

**Pagadero a TC BNA Billete tipo Vendedor

*** Se pueden alquilar semipisos superficie aprox 780 m2 por piso

Ubicación




Fotos



Planos



Alternative C: Libertador y Pampa


1,575 sqm
Gross Area


142
Headcount


126
Open Space

14
Offices

10
Conf Room

11.09
Density sqm/person




1,575 sqm
Gross Area

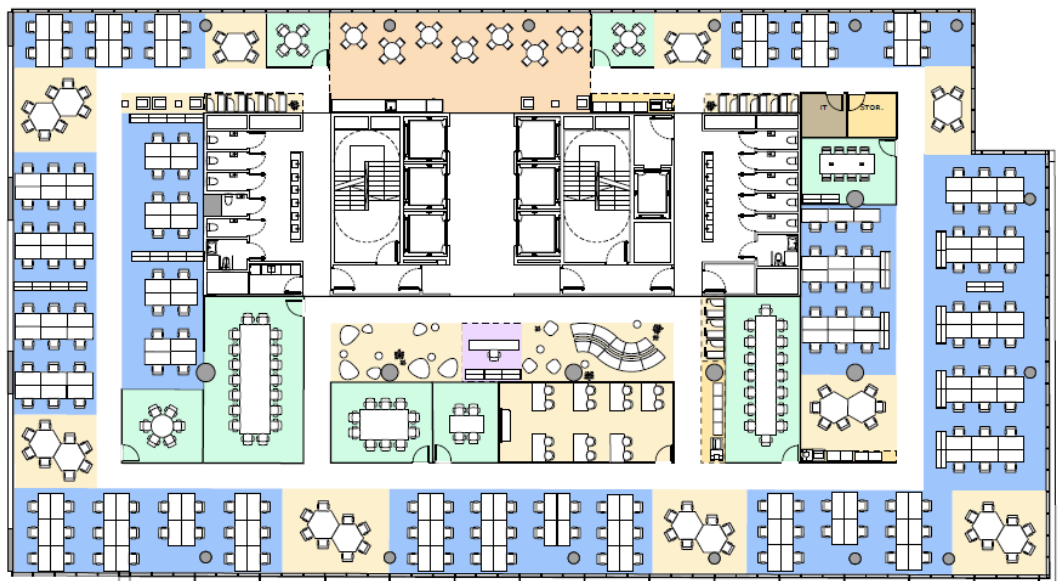

170
Headcount

169
Open Space

0
Offices

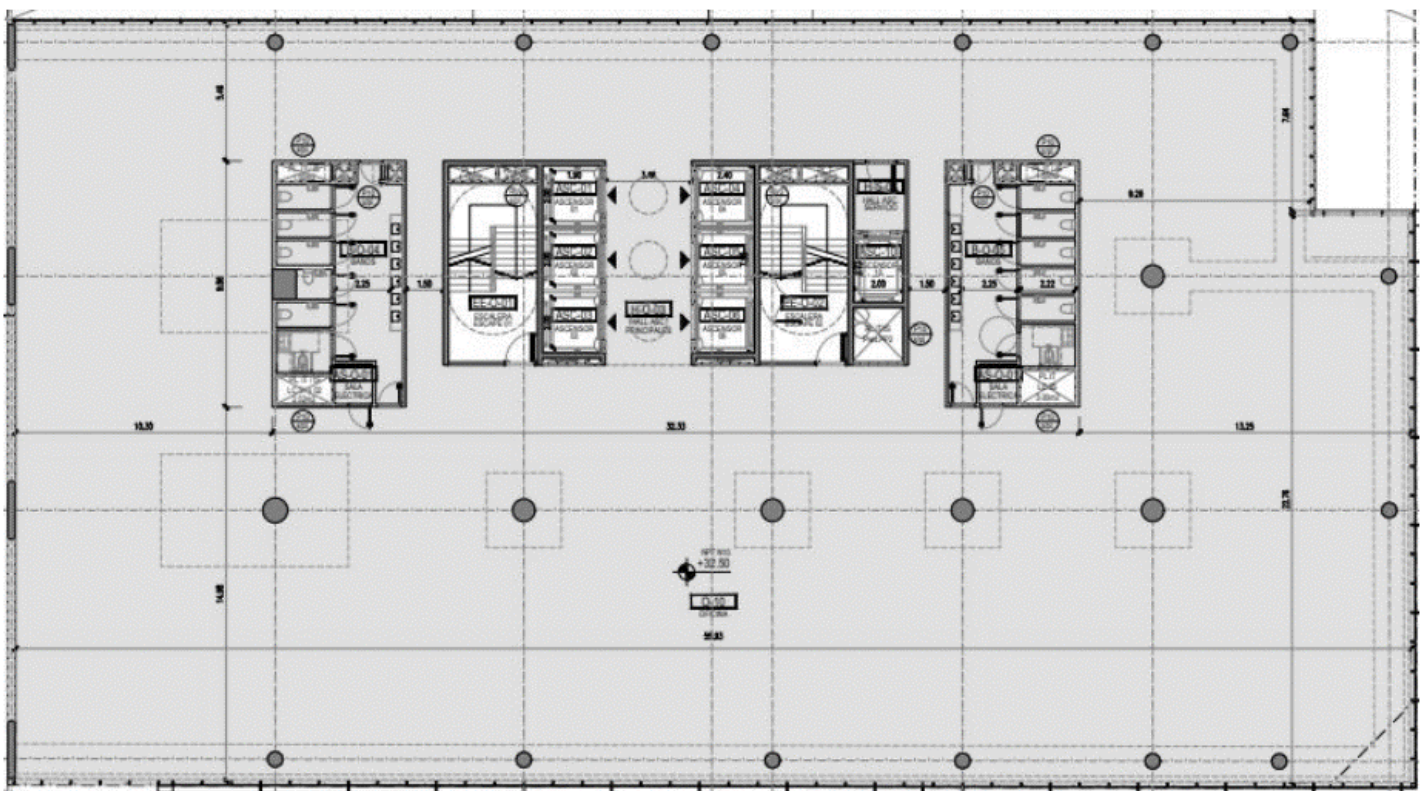
8
Conf Room

9.26
Density sqm/person



Planos

PLANTAS DEL 10° AL 13°



Para más información:

Newmark Argentina
t 54-11-4311-9500
info@ngbacre.com.ar

Los datos contenidos en esta publicación (precios, medidas, superficies, imágenes, etc.) sólo se proporcionan con fines informativos y no generan ninguna obligación contractual para BACRE S.A. (Newmark Argentina). Newmark Argentina no asume responsabilidad derivada del uso incorrecto, inapropiado o ilícito de la información publicada. Newmark Argentina no garantiza explícita ni implícitamente la exactitud de la información publicada. Toda la información deberá ser confirmada oportunamente con los correspondientes documentos registrales. La información contenida en la presente publicación está sujeta a modificaciones sin previo aviso. Se prohíbe cualquier reproducción total o parcial, por cualquier medio, sin la previa autorización de Newmark Argentina. CUCICBA Mat. N° 5646 Domingo Speranza | CMCPSI Mat. N° 6028 Fernando Novoa